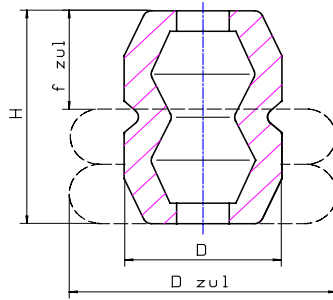


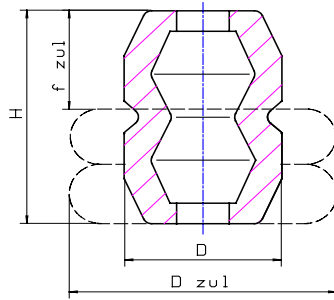
## Hohlfedern Reihe HIIA Einfach eingeschnürte Hohlfedern

Abmessungen H	D	Belastung daN	Einfederung f zul.mm	Außen - Ø bei f zul.	Artikelnummer	Kein	Härte	Befestigungsteil
143	130	4700	77	177	HIIA 1807	A	365	HB 1807 A
143	130	3700	77	176	HIIA 1807	A	357	HB 1807 A
143	130	3200	80	179	HIIA 1807	A	355	HB 1807 A
132	110	3400	75	158	HIIA 1750	A	365	HB 1750 A
132	110	2500	76	155	HIIA 1750	A	360	HB 1750 A
132	110	1700	76	151	HIIA 1750	A	355	HB 1750 A
132	110	3500	72	156	HIIA 1750	B	370	HB 1750 B
132	110	4400	84	165	HIIA 1750	B	360	HB 1750 B
132	110	3500	72	152	HIIA 1750	C	365	HB 1750 C
132	110	3500	75	155	HIIA 1750	M	365	HB 1750 M
132	110	2800	75	154	HIIA 1750	M	360	HB 1750 M
132	110	1800	75	152	HIIA 1750	M	355	HB 1750 M
130	100	2500	78	144	HIIA 1688	A	365	HB 1688 A
130	100	2700	86	154	HIIA 1688	A	355	HB 1688 A
130	100	3340	78	145	HIIA 1688	B	365	HB 1688 B
130	100	2040	78	145	HIIA 1688	B	357	HB 1688 B
130	100	1440	80	154	HIIA 1688	B	350	HB 1688 B
130	100	1650	80	142	HIIA 1688	C	365	HB 1688 C
130	100	1300	80	143	HIIA 1688	C	360	HB 1688 C
130	100	850	80	144	HIIA 1688	C	355	HB 1688 C
130	100	4400	87	153	HIIA 1688	M	360	HB 1688 M
130	100	2500	87	155	HIIA 1688	M	355	HB 1688 M
130	100	1750	87	157	HIIA 1688	M	350	HB 1688 M
125	92	1500	66	126	HIIA 1682	A	365	HB 1682 A
125	92	810	66	125	HIIA 1682	A	355	HB 1682 A
125	92	650	66	127	HIIA 1682	A	350	HB 1682 A
125	92	1500	66	125	HIIA 1682	C	365	HB 1682 C
125	92	810	66	124	HIIA 1682	C	355	HB 1682 C
125	92	650	66	126	HIIA 1682	C	350	HB 1682 C
120	85	400	66	110	HIIA 1658	A	365	HB 1658 A
120	85	350	66	108	HIIA 1658	A	360	HB 1658 A
120	85	300	66	109	HIIA 1658	A	350	HB 1658 A
120	85	650	56	105	HIIA 1658	B	365	HB 1658 B
120	85	600	56	105	HIIA 1658	B	360	HB 1658 B
120	85	500	56	106	HIIA 1658	B	355	HB 1658 B
120	85	1380	70	113	HIIA 1658	C	360	HB 1658 C



## Hohlfedern Reihe HIIA Einfach eingeschnürte Hohlfedern

Abmessungen		Belastung daN	Einfederung f zul.mm	Außen - Ø bei f zul.	Artikelnummer	Kein	Härte	Befestigungsteil
H	D							
120	85	830	68	114	HIIA 1658	C	355	HB 1658 C
120	85	720	70	116	HIIA 1658	C	350	HB 1658 C
120	85	1300	70	115	HIIA 1658	D	360	
120	85	750	68	113	HIIA 1658	D	355	
120	85	650	70	115	HIIA 1658	D	350	
120	85	1400	77	113	HIIA 1658	E	365	HB 1658 E
120	85	1400	90	157	HIIA 1658	E	345	HB 1658 E
120	85	1400	73	120	HIIA 1658	F	360	HB 1658 F
120	85	1400	78	125	HIIA 1658	F	350	HB 1658 F
120	85	3200	80	125	HIIA 1658	M	365	HB 1658 M
120	85	1600	78	125	HIIA 1658	M	360	HB 1658 M
120	85	1300	80	127	HIIA 1658	M	350	HB 1658 M
100	120	4500	52	165	HIIA 1800	B	365	HB 1800 B
100	120	3000	52	164	HIIA 1800	B	360	HB 1800 B
100	120	2500	52	161	HIIA 1800	B	355	HB 1800 B
100	60	700	55	84	HIIA 1845	B	365	HB 1845 B
100	60	630	60	87	HIIA 1845	B	360	HB 1845 B
100	60	450	54	80	HIIA 1845	C	365	HB 1845 C
100	60	400	54	83	HIIA 1845	C	360	HB 1845 C
100	60	300	54	83	HIIA 1845	C	355	HB 1845 C
100	60	1000	62	90	HIIA 1845	M	365	HB 1845 M
100	60	600	60	90	HIIA 1845	M	357	HB 1845 M
100	60	500	62	90	HIIA 1845	M	350	HB 1845 M
96	96	3000	50	128	HIIA 1726	B	170	HB 1726 B
96	96	2900	55	135	HIIA 1726	B	360	HB 1726 B
96	96	1400	50	129	HIIA 1726	B	355	HB 1726 B
96	96	3600	60	139	HIIA 1726	C	370	HB 1726 C
96	96	2900	64	146	HIIA 1726	C	355	HB 1726 C
96	86	700	50	106	HIIA 1866	A	365	HB 1866 A
96	86	600	50	107	HIIA 1866	A	360	HB 1866 A
96	86	500	52	111	HIIA 1866	A	355	HB 1866 A
96	86	700	52	111	HIIA 1866	B	350	HB 1866 B
96	86	1700	52	109	HIIA 1866	D	365	HB 1866 D
96	86	1100	52	111	HIIA 1866	D	360	HB 1866 D
96	86	750	52	111	HIIA 1866	D	355	HB 1866 D
96	86	2700	56	117	HIIA 6667	H	370	HB 6667 H



## Hohlfedern Reihe HIIA Einfach eingeschnürte Hohlfedern

Abmessungen		Belastung daN	Einfederung f zul.mm	Außen - Ø bei f zul.	Artikelnummer	Kein	Härte	Befestigungsteil
H	D							
95	75	750	45	93	HIIA 1720	B	365	HB 1720 B
95	75	500	45	93	HIIA 1720	B	357	HB 1720 B
95	75	360	45	95	HIIA 1720	B	350	HB 1720 B
95	65	200	45	77	HIIA 2190	A	365	HB 2190 A
95	65	150	45	78	HIIA 2190	A	360	HB 2190 A
95	65	120	45	80	HIIA 2190	A	355	HB 2190 A
93	65	400	35	82	HIIA 1846	A	365	HB 1846 A
93	65	300	35	82	HIIA 1846	A	360	HB 1846 A
93	65	240	35	82	HIIA 1846	A	355	HB 1846 A
93	65	700	54	100	HIIA 1846	M	365	HB 1846 M
93	65	550	54	90	HIIA 1846	M	360	HB 1846 M
93	65	500	54	100	HIIA 1846	M	355	HB 1846 M
90	68	1000	55	92	HIIA 1725	A	365	HB 1725 A
90	68	750	55	93	HIIA 1725	A	360	HB 1725 A
90	68	550	55	93	HIIA 1725	A	355	HB 1725 A
90	58	200	50	70	HIIA 1536	B	365	HB 1536 B
90	58	150	50	70	HIIA 1536	B	360	HB 1536 B
90	58	100	50	70	HIIA 1536	B	350	HB 1536 B
80	64	850	50	86	HIIA 2045	A	365	HB 2045 A
80	64	300	45	80	HIIA 2045	A	357	HB 2045 A
80	64	470	50	89	HIIA 2045	A	355	HB 2045 A
80	64	500	48	84	HIIA 2045	B	360	HB 2045 B
78	56	250	41	70	HIIA 2076	D	365	HB 2076 D
78	56	210	41	69	HIIA 2076	D	360	HB 2076 D
78	56	150	41	70	HIIA 2076	D	355	HB 2076 D
70	80	1450	33	101	HIIA 1910	B	365	HB 1910 B
70	80	1100	33	101	HIIA 1910	B	360	HB 1910 B
70	80	600	33	106	HIIA 1910	B	355	HB 1910 B