



EDITORIAL


Geschätzte Kundinnen,
geschätzte Kunden

1937 entdeckte eine Forschergruppe um Otto Bayer in Leverkusen die Grundlagen der Polyurethan-Chemie. Dies war die Geburtsstunde der Schaumstofftechnik welche den Start zu einem bis heute anhaltenden Siegeszug bedeutete.

Dank der grossen Qualitätsauswahl und den unterschiedlichsten Eigenschaften werden Schaumstoffe in allen möglichen Bereichen und Branchen eingesetzt.

Vibraplast AG, das Schaumstoffzentrum der Schweiz bietet mit modernstem Maschinenpark, grosser Qualitätsauswahl und professionellem Engineering optimale Voraussetzungen in der «Welt des Schaumstoffes».

Beste Grüsse aus Aadorf



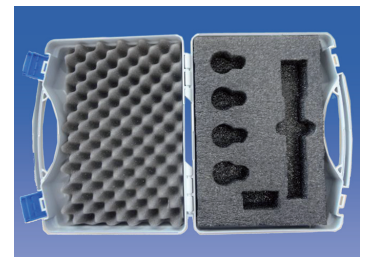
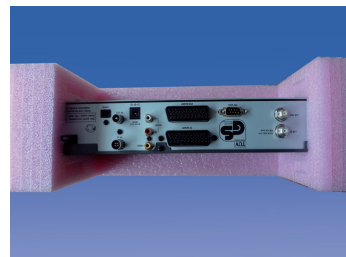
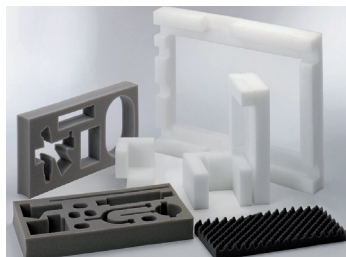
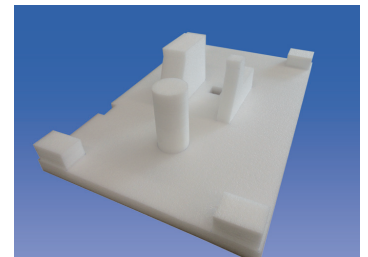
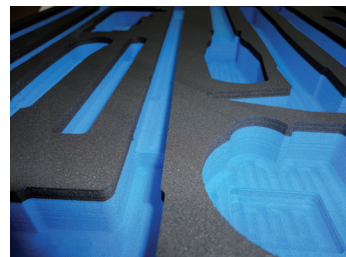
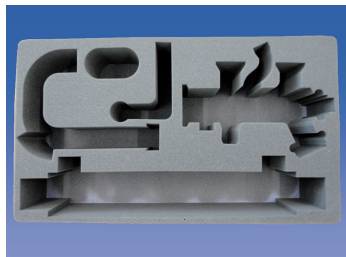
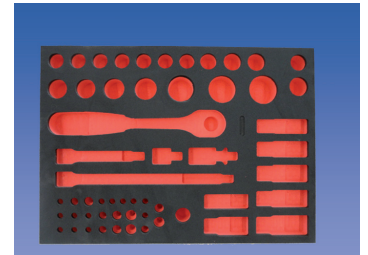
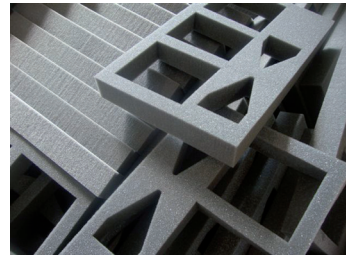
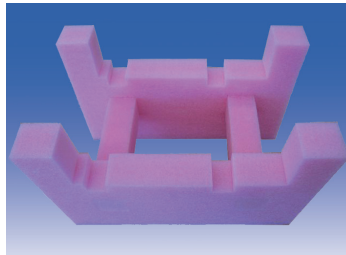
Urs Dutly
Geschäftsführer

Vibraplast AG – Das Schaumstoffzentrum



Schaumstoffe zeichnen sich vor allem durch eine sehr niedrige Dichte und Wärmeleitfähigkeit bei geringer Festigkeit aus. Man unterscheidet geschlossenzellige, offenzellige und gemischtzellige Schaumstoffe. Die Qualität wird durch die Stauchhärte und das Raumgewicht bestimmt. Das Raumgewicht definiert die Formbeständigkeit und die Dauerbelastbarkeit des Schaumstoffes. Die Stauchhärte oder Eindruckhärte gibt an, welche Kraft notwendig ist, um den Schaumstoff zusammenzudrücken.

Schaumstoff-Verpackungen



PRODUKTE-NEWS

- Das Schaumstoffzentrum der Schweiz Seiten 1-2

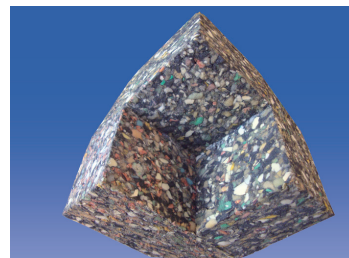
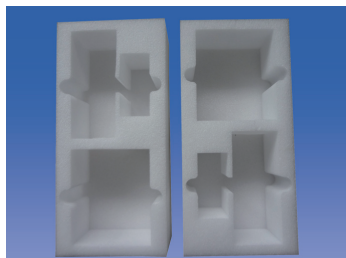
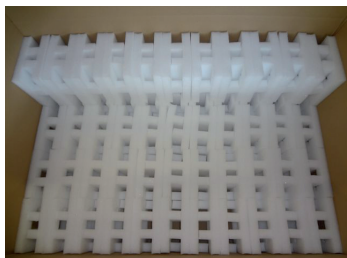
PRODUKTIONS-NEWS

- Maschinenpark-Erweiterungen
- Neubau Dock D Seite 3

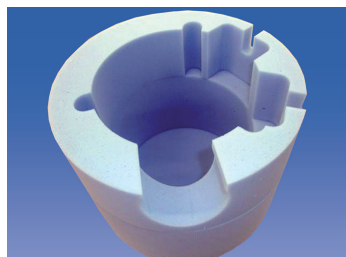
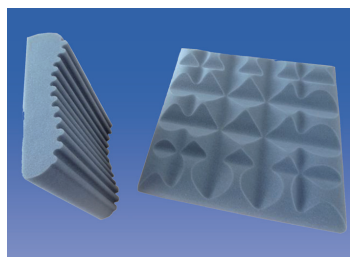
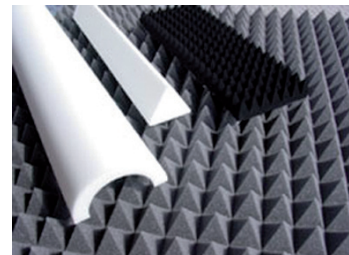
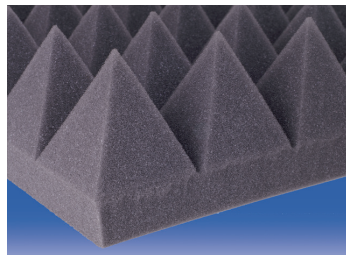
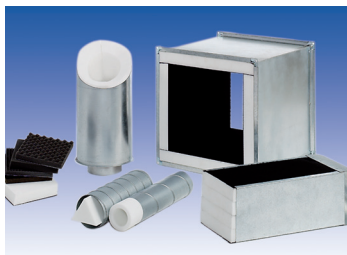
VARIA

- **Wettbewerb:** Gewinnen Sie 1 von 5 iPhone-Docking-Station
- Jubilare der Vibraplast-Gruppe
- Rückblick Verpackungsmesse
- Vorschau Seite 4

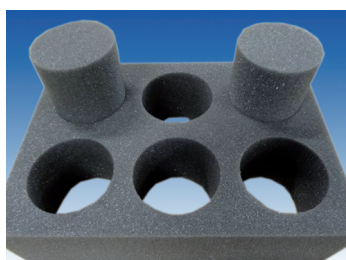
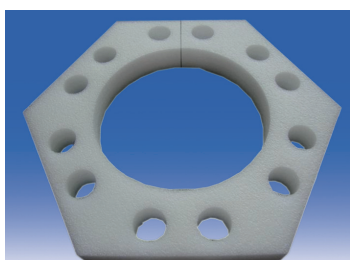
Schaumstoff-Verpackungen



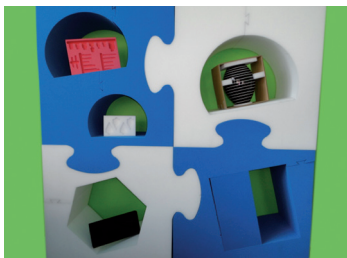
Lärmschutz



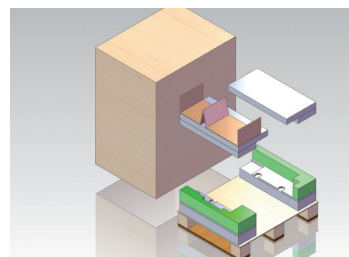
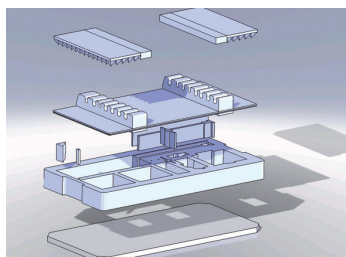
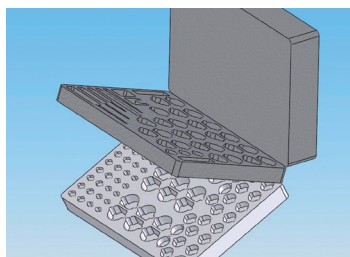
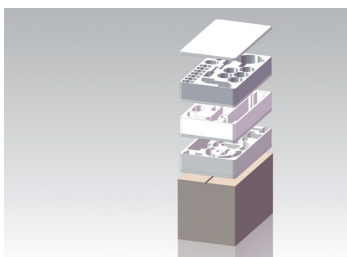
Industrie



Werbung/Design



Verpackungs-Engineering



Maschinenpark-Erweiterungen

Dank der erfreulichen Auftragslage konnten wir in den letzten 12 Monaten erneut unseren Maschinenpark mit folgenden Fertigungssystemen erweitern.

Konturschneidemaschine Twincut

Die Twincut ist eine hochmoderne Konturschneidemaschine, welche sehr schnelles Zuschneiden von Polsterteilen, Matratzen und Plattenware, wahlweise mit

umlaufendem oder oszillierendem Messer ermöglicht. Sie ist bestens geeignet für die Herstellung hochpräziser Teile mit komplizierter Geometrie.

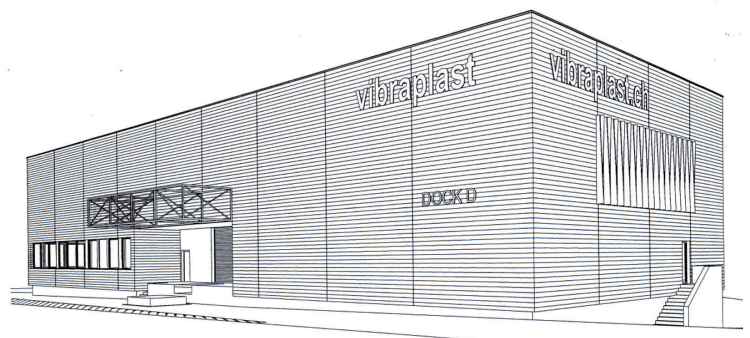
5-Achsen-Wasserstrahlmaschine

Aufgrund der weiterhin erfreulichen Produktionsauslastung konnten wir die vierte Wasserstrahlmaschine in Betrieb nehmen. Mit der 5-Achsen-Wasserstrahlmaschine können Schrägschnitte effizient hergestellt werden.



Neubau Dock D

Die Vibraplast AG reagiert mit dem Neubau Dock D auf den weiterhin erfreulichen Geschäftsgang und setzt die positive Entwicklung der letzten Jahre fort. Baubeginn war im März 2012. Voraussichtliches Bauende ist im Dezember 2012. Haben Sie Platzprobleme? Ab Januar 2013 vermieten wir 1000 m² Lagerfläche. Für Anfragen wenden Sie sich bitte an Herr Urs Dutly.



PERSONALIEN

Jubiläum



Nelly Breu

Produktionsmitarbeiterin
15 Jahre



Roland Hösli

Logistiker
15 Jahre



Cornelia Winterberg

kaufm. Angestellte
10 Jahre

Member of
Vibraplast Group



Besuchen Sie uns an der Swisstech 2012, vom 20.-23. November 2012 in Basel

SWISS tech

MESSERÜCKBLICK

Easyfairs Verpackung Schweiz 2012

Vielen Dank für Ihren Besuch auf der Messe.

Wir dürfen auf viele interessante Gespräche zurückschauen.



WETTBEWERB

Gewinnen Sie eine von fünf iPhone/iPod-Docking-Stationen!

Welches ist das Hauptthema
des neusten «Novum»?

- Sauerstoff
- Schaumstoff
- Stickstoff

Kreuzen Sie die richtige Lösung an und
senden Sie einfach diesen Antwort-
schein per Fax an **052 368 00 51**
oder schicken Sie uns eine E-Mail mit
der Antwort und Ihrer Adresse an
marketing@vibraplast.ch

Einsendeschluss: 30. November 2012



Meine Adresse

Name, Vorname:

Funktion:

Unternehmen:

Adresse:

PLZ, Ort:

Telefon:

Fax:

E-Mail:

- Bitte um Kontaktaufnahme
- Bitte senden Sie uns Ihre Gesamtdokumentation